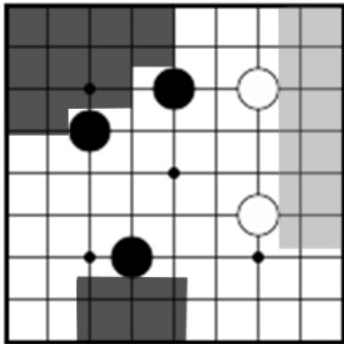


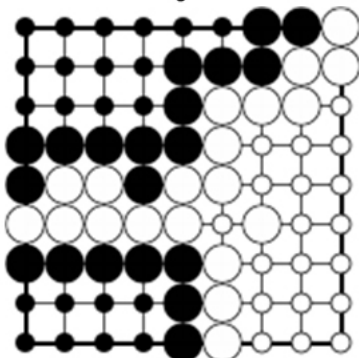
COME SI GIOCA

2 L'obiettivo del gioco

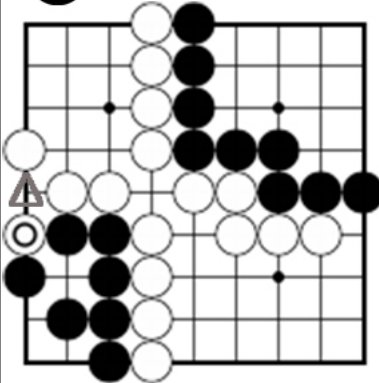


Giunti a questo punto i due avversari, concordando che non ci sono più mosse utili disponibili, decidono di contare i rispettivi **TERRITORI**. Ad ognuno andrà un punto per ciascuna intersezione racchiusa nei confini delimitati dalle proprie pietre così come evidenziate in figura. Contandole, notiamo che **NERO** ha 22 punti, mentre **BIANCO** 19. Tuttavia, avendo nero avuto il vantaggio di cominciare per primo, il bianco riceve altri 6,5 punti di compensazione, portando il suo totale a 25,5 e risultando così il vincitore per 3 punti e mezzo.

Il vincitore della partita sarà il giocatore le cui pietre controlleranno a fine partita l'area di Goban complessivamente più estesa. Prendendo come esempio la situazione precedente, vediamo che le pietre dei due colori stanno già cominciando ad abbozzare delle linee di confine che stanno iniziando a racchiudere le zone del **GOBAN** evidenziate. Questi "confini" si evolveranno nel corso della partita in base alle mosse dei giocatori fino a che non saranno stati definiti del tutto come nell'immagine successiva.

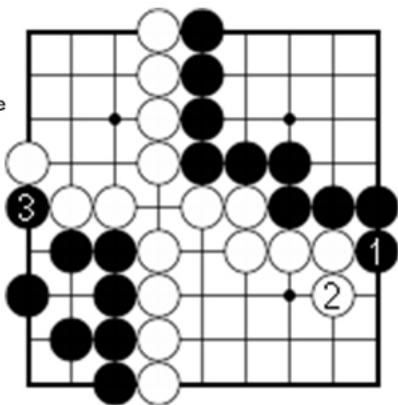


4 IL KO



Il **KO** (pronunciato co) è una particolare situazione di stallo che si crea quando i due giocatori potrebbero continuare a catturarsi una pietra a vicenda all'infinito. Nel caso in figura, la pietra bianca evidenziata ha appena catturato la pietra nera che era presente in "▲". A questo punto però anche la pietra bianca è rimasta con una sola libertà, perciò nero potrebbe ricatturarla giocando dove prima era presente la sua pietra. Ma a quel punto anche bianco potrebbe fare lo stesso, dando il via a un ciclo infinito.

Per ovviare a ciò, vi è una regola che vieta di ricatturare la pietra bianca nel turno immediatamente successivo al crearsi di questa situazione. Nero è quindi costretto a giocare altrove. Se bianco a questo punto decide di non proteggere la sua pietra interessata dal ko, allora nero potrà ricatturarla come in figura. Adesso sarà bianco a dover aspettare un turno prima di poter ricatturare la pietra nera!

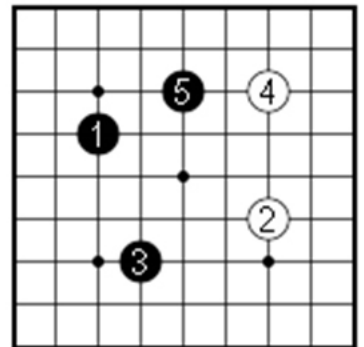


1 Iniziare una partita

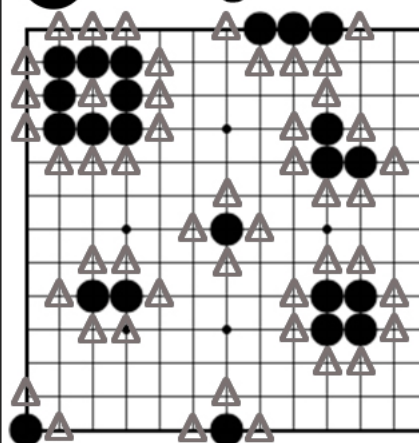


I materiali di gioco sono pochi: una griglia di gioco chiamata **GOBAN** e delle pedine bianche e nere che prendono il nome di **PIETRE**. Le pietre sono tutte uguali tra loro, mentre un goban è normalmente formato da 19 linee orizzontali e verticali che si intersecano tra loro, ma sono diffuse anche versioni 13x13 e 9x9, consigliate per i principianti o nel caso si vogliono fare partite più veloci.

Partendo col **GOBAN** completamente vuoto, i due giocatori piazzano a turno le pietre del rispettivo colore nelle intersezioni tra le linee. Una pietra può essere giocata in qualsiasi intersezione libera, ma la sua posizione non potrà essere cambiata. Nell'immagine a fianco un esempio di come potrebbe iniziare una partita su un **GOBAN** 9x9, coi numeri sulle pietre che indicano l'ordine delle mosse. Notare come, a differenza degli scacchi, nel **GO** è il nero a muovere per primo.

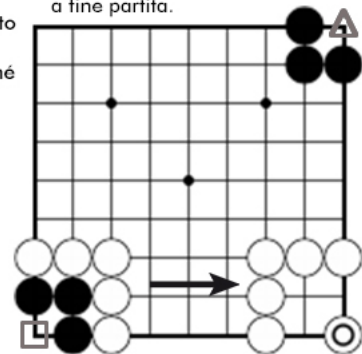


3 La regola della cattura



Nel **GO** è inoltre possibile catturare le pietre dell'avversario circondandole. Ogni intersezione libera adiacente orizzontalmente o verticalmente a una pietra o gruppo di pietre (ovvero due o più pietre dello stesso colore adiacenti tra loro) prende il nome di **LIBERTÀ**. Nella figura a fianco sono segnate con "▲" le libertà di alcuni gruppi. Nel caso in cui l'avversario dovesse riuscire a occuparle tutte, le pietre circondate verranno catturate e messe da parte e ognuna di loro varrà un punto aggiuntivo a fine partita.

Nel caso dell'immagine a fianco, va fatto notare come bianco non può giocare una pietra in "▲" in alto a destra, poiché la sua pietra si troverebbe immediatamente senza libertà. È infatti vietato giocare mosse che risulterebbero nell'immediata cattura di proprie pietre. Una situazione come quella illustrata in basso a sinistra fa però eccezione. In questo caso "□" è l'ultima libertà delle tre pietre nere e quindi, se bianco ci giocasse, queste verrebbero catturate risultando nella situazione mostrata in basso a destra.



Se il gioco vi interessa e volete conoscerlo meglio, contattateci per Email o attraverso i nostri social per avere tutte le info sui nostri incontri e attività!



goclublegnano@gmail.com



Go Club Legnano



go_club_legnano